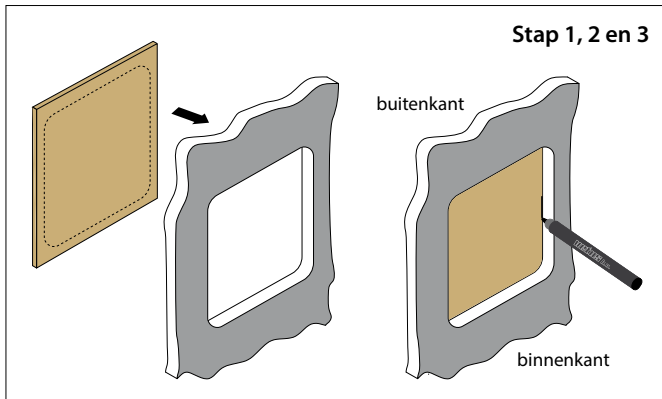


## Werkwijze algemeen

- De mal moet worden afgetekend op hardboard.
- Andere materialen kunnen vervormen. Hierdoor kan geen garantie gegeven worden op een juiste passing van het raam.
- Het raamgat dient aan de binnenzijde afgetekend te worden, tenzij dit niet anders kan.



### Stap 1:

Maak de afmetingen van het hardboard circa 5 cm groter dan die van de gatmaat.

### Stap 2:

Plaats het hardboard stevig tegen de buitenkant van de opbouw.

### Stap 3:

Teken de gatmaat met een watervaste zwarte viltstift op het hardboard, houd hierbij de viltstift strak tegen de rand van het gat.

- Uitzagen van de mal is niet nodig, maar mag wel ter controle van de gaten.
- Er hoeft geen rekening te worden gehouden met speling. VETUS houdt 1 à 2 mm speling aan bij het verwerken van de mal.

### Stap 4:

Noteer op de afgetekende kant de volgende gegevens:

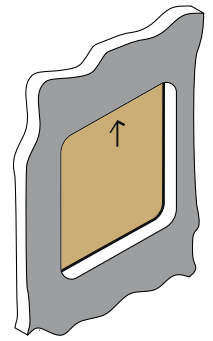
1. Bovenzijde met pijl aangeven ↑.
2. Bedrijfsgegevens.
3. Glas kleur: helder, grijs, brons of groen.
4. Type glas: enkel of dubbel glas.
5. Behandeling raamframe: geanodiseerd of poedercoating (RAL nummer).
6. Type raamprofiel: Opschroeflijn, Comfortlijn of Exclusieflijn.
7. Type raam: vast, klap, schuivend of combinatie.
8. Wanddikte in millimeters.
9. Nummer de mallen. Elke mal heeft zijn eigen unieke nummer.
10. Geef op de mal duidelijk de positie (oriëntatie) aan.

## Uitvoering: Vast raam / klapraam / halfklappend raam

Vermeld het type klapraam; 1/2, 3/4 of heelklappend.

### Let op!

Een klapraam dient te allen tijde in een vlak oppervlak geplaatst te worden. Een afwijking in opbouw kan voor lekkage zorgen.

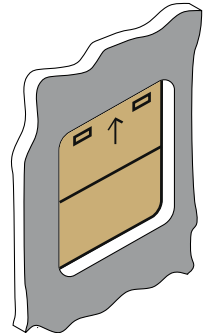


## Uitvoering: Halfzakkend raam

Geef de handgrepen aan door middel van twee rechthoeken op het gedeelte dat schuift.

### Let op!

Een halfzakkend raam dient te allen tijde in een vlak oppervlak geplaatst te worden. Een onregelmatigheid in het oppervlak kan lekkage veroorzaken en het openschuiven van het raam verhinderen.

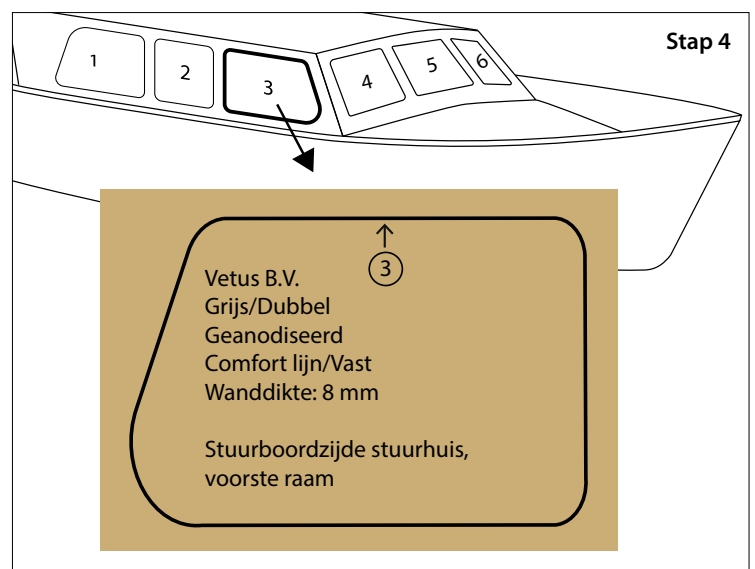
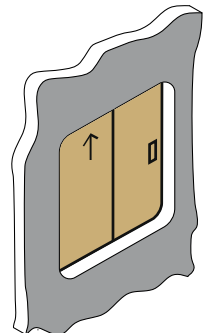


## Uitvoering: Schuifraam

Geef de handgreep/grendel aan door middel van een rechthoek op het gedeelte dat schuift.

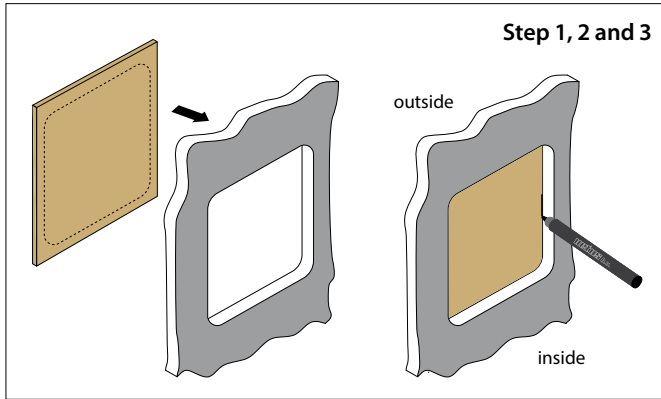
### Let op!

Een schuifraam dient te allen tijde in een vlak oppervlak geplaatst te worden. Een afwijking in de opbouw kan voor lekkage zorgen en het raam zal niet open kunnen schuiven.



## General procedure

- The template must be marked off on hardboard. Other materials may deform. Therefore no guarantee can be given for the correct fitting of the window.
- The window cut-out must be marked on the inside, unless there is no other way.



### Step 1:

Make the dimensions of the hardboard approximately 5 cm larger than those of the window cut-out.

### Step 2:

Place the hardboard firmly against the outside of the superstructure.

### Step 3:

Mark the window cut-out with a waterproof black felt-tip pen on the hardboard, keeping the felt-tip pen tightly against the edge of the cut-out.

- Sawing out the template is not necessary, but is allowed for checking the window cut-outs.
- There is no need to take tolerances into account. VETUS maintains a 1 to 2 mm clearance when processing the template.

### Step 4:

Please note the following information on the marked side:

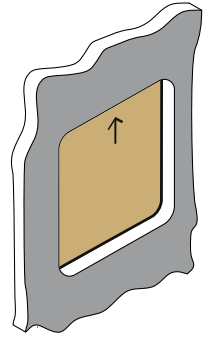
1. Indicate top with ↑.
2. Company data.
3. Glass color: clear, gray, bronze or green.
4. Glass type: single or double glass.
5. Window frame treatment: anodized or powder coated (RAL number).
6. Window profile type: Screw-on line, Comfort line or Exclusive line.
7. Window type: fixed, hinged, sliding or combination.
8. Wall thickness in millimeters.
9. Number the molds. Each mold has its own unique number.
10. Clearly mark the position (orientation) on the template.

## Type: Fixed window / hinged window / half hinged window

State the type of hinged window; 1/2, 3/4 or fully hinged.

### Note!

A hinged window should always be placed on a flat surface. An irregularity in the surface may cause leakage.

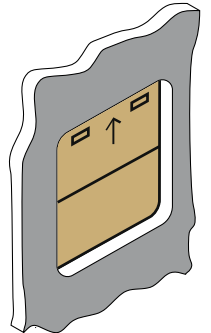


## Type: Half drop window

Indicate the handles by means of two rectangles on the sliding part.

### Note!

A half drop window should always be placed on a flat surface. An irregularity in the surface may cause leakage and may prevent the window to slide open.



## Type: Sliding window

Indicate the handle/latch with a rectangle on the part that slides.

### Note!

A sliding window should always be placed on a sliding surface. An irregularity in the surface may cause leakage and may prevent the window to slide open.

